


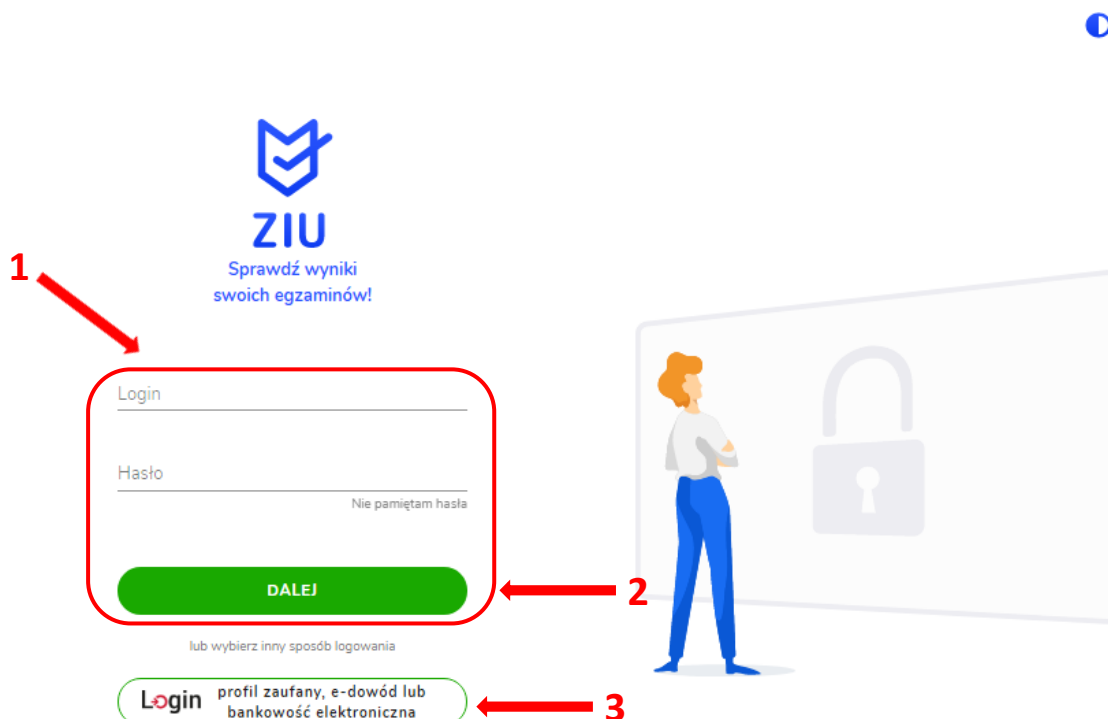
13. Składanie e-deklaracji przez zdających w ZIU

Aby złożyć e-deklarację w systemie ZIU należy:

1. Dyrektor szkoły przekazuje zdającym dane do logowania w serwisie ZIU, które zawierają informacje: *Login, Hasło, Adres serwisu, Kod zdającego, Data wydruku*.

Kinia Bal			
Login: testow111	Kod zdającego: A14		
Hasło: 6Vwf02n2H	Data wydruku: 24.03.2021 12:13:20		
Adres serwisu: https://wyniki.edu.pl			

2. Wejść na stronę <https://wyniki.edu.pl>, a następnie zalogować się wprowadzając login oraz hasło w odpowiednie pola ¹ i kliknąć przycisk *Dalej* ² lub wybrać inny sposób logowania: profil zaufany, e-dowód lub bankowość elektroniczną ³.



Wybierz sposób logowania

Bezpieczny i darmowy dostęp do usług publicznych

Profil Zaufany
Bezpłatne narzędzie, dzięki któremu załatwisz sprawy urzędowe online i podpiszesz dokumenty elektronicznie.

e-dowód
Dowód osobisty z warstwą elektroniczną. Użyj aplikacji mobilnej albo czytnika podłączonego do komputera.

mojeID

BOS BANK, Bank Polski, Bank Pekao, BNP PARIBAS, Grupa BPS

3. W przypadku problemów z dostępem, upewnić się czy połączenie z Internetem działa poprawnie, a następnie, jeżeli zaistnieje taka konieczność, skorzystać z opcji odzyskiwania hasła (przycisk *Nie pamiętam hasła*) ⁴.

ZIU
Sprawdź wyniki swoich egzaminów!

Login

Hasło

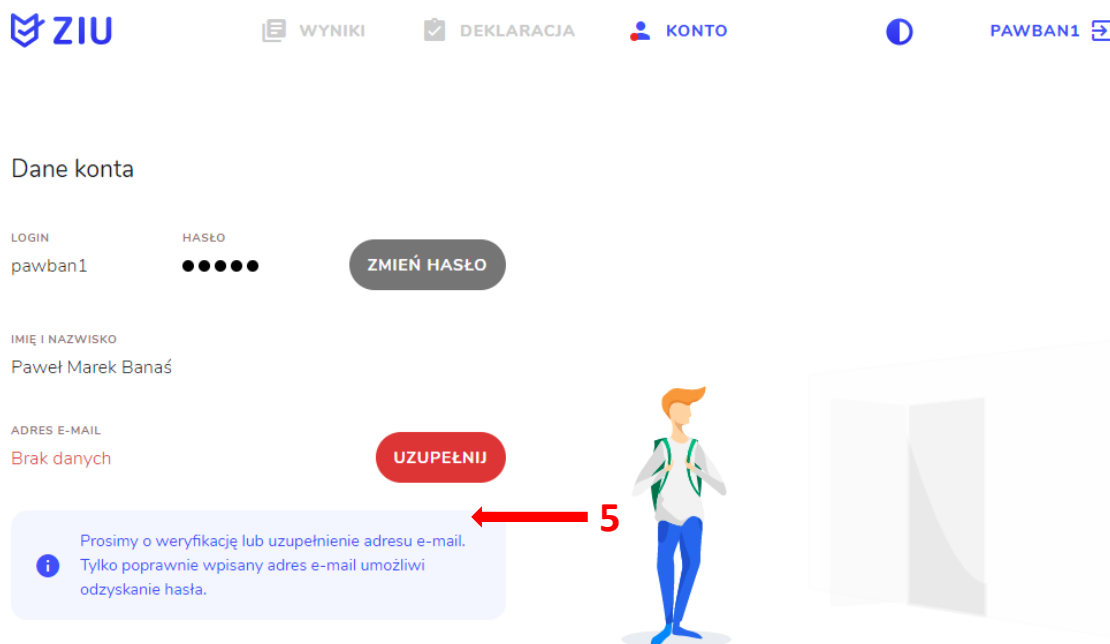
Nie pamiętam hasła ← 4

DALEJ

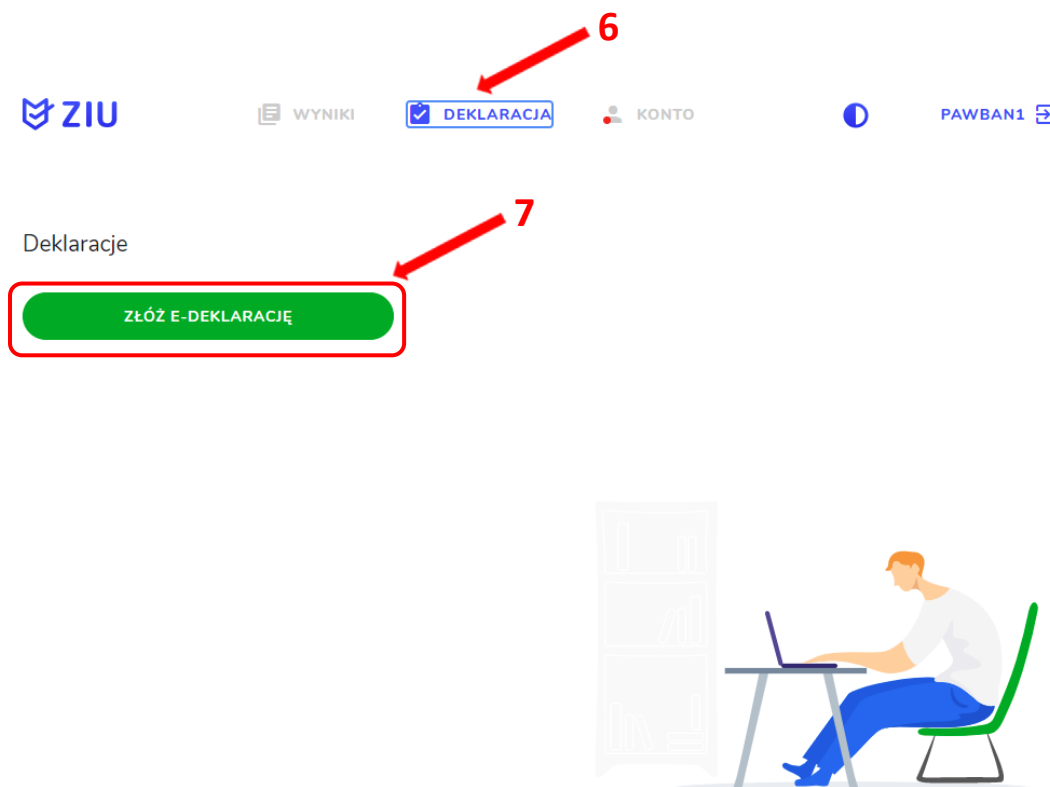
lub wybierz inny sposób logowania

Login profil zaufany, e-dowód lub bankowość elektroniczna

4. Po zalogowaniu, należy zweryfikować lub uzupełnić adres e-mail ⁵.



5. Po wybraniu zakładki *Deklaracja* ⁶, kliknąć *Złóż e-deklarację* ⁷.



6. Uzpełnić dane kontaktowe wpisując *Telefon, Email, Numer budynku, Kod pocztowy, Miejscowość* w polach wymaganych oraz opcjonalnie wprowadzić dane w polu *Ulica* oraz *Numer lokalu* ⁸.

ZIU WYNIKI DEKLARACJA KONTO PAWBAN1

Deklaracja maturalna

ZIU / DEKLARACJA / DEKLARACJA MATURALNA


Deklaracja do: Egzamin maturalny - Maj 2021

Dane osobowe

IMIĘ (IMIONA) I NAZWISKO	PESEL
Paweł Marek Banaś	91072653713

Dane kontaktowe

Telefon *	Email *
Ulica	
Numer budynku *	Numer lokalu
Kod pocztowy *	Miejscowość *



Uczeń – absolwent tegoroczny, który zamierza przystąpić do egzaminu maturalnego bezpośrednio po ukończeniu szkoły.

Absolwent – absolwent z lat ubiegłych, który ukończył szkołę i po upływie danego czasu chce przystąpić do egzaminu maturalnego.

Uzupełnianie deklaracji w przypadku Ucznia

1. W przypadku ucznia uzupełnić dane podstawowe zaznaczając *Uczeń*¹.
2. Jeśli zdający należy do oddziału dwujęzycznego, zaznaczyć checkbox ² z rozwijalnej listy wybrać rodzaj drugiego języka nauczania³ oraz język nauczania⁴.

The screenshot shows the 'Dane podstawowe' section of a form. It includes radio buttons for 'Uczeń' (selected) and 'Absolwent'. Below is a checkbox labeled 'Zaznacz jeżeli uczęszczałeś do klasy: dwujęzycznej, z językiem mniejszości narodowej, z językiem mniejszości etnicznej lub z językiem regionalnym', which is checked. A dropdown menu for 'Drugi język nauczania' is open, showing options like 'język obcy nowożytny', 'język mniejszości narodowej', 'język regionalny', and 'język mniejszości etnicznej'. The 'język obcy nowożytny' option is highlighted. To the right, there is a 'Język nauczania' dropdown menu and a checkbox for 'język polski ustny'. Red arrows with numbers 1-4 point to the 'Uczeń' radio button, the checked checkbox, the dropdown menu, and the 'Język nauczania' dropdown menu respectively.


3. Uzupełnić pola dotyczące egzaminów obowiązkowych.
4. Jeśli uczeń przystępuje do części ustnej egzaminu zaznaczyć checkbox ⁵.
5. Uzupełnić informacje dotyczące egzaminów dodatkowych, wybierając z listy dany egzamin, a następnie kliknąć przycisk *Dodaj*⁶.
6. W celu usunięcia wybranego poprzednio egzaminu dodatkowego, kliknąć ⁷.

The screenshot shows the 'Egzaminy obowiązkowe' and 'Egzaminy dodatkowe' sections. Under 'Egzaminy obowiązkowe', there are several items with checkboxes: 'język polski poziom podstawowy' (checked), 'język włoski poziom podstawowy' (checked), 'matematyka poziom podstawowy', and 'język mniejszości narodowej - białoruski poziom podstawowy' (unchecked). A red box highlights the first three checked items, with a red arrow and number 5 pointing to the first checkbox. Under 'Egzaminy dodatkowe', there is one item: 'biologia poziom rozszerzony w języku białoruskim'. To its right is a blue 'x' icon. A red arrow and number 7 point to this 'x' icon. At the bottom, there is a 'Wybierz' dropdown menu and a 'DODAJ' button. A red arrow and number 6 point to the 'DODAJ' button.

7. W przypadku ucznia 4-letniego technikum (z lat 2006-2022) albo branżowej szkoły II stopnia, który ukończył kształcenie w branżowej szkole I stopnia jako absolwent gimnazjum – w 2022r. nie musi przystępować do egzaminu z jednego przedmiotu na poziomie rozszerzonym, pod warunkiem posiadania dyplomu potwierdzającego kwalifikacje zawodowe lub dyplom zawodowy w zawodzie nauczonym na poziomie technika albo dokument, który uprawnia do uzyskania takiego dyplomu.
Należy zaznaczyć checkbox ⁸, a następnie z listy wybrać posiadany dokument ⁹.

Zaznacz jeżeli jesteś uczniem lub absolwentem 4-letniego technikum (z lat 2006–2022) albo uczniem branżowej szkoły II stopnia, który ukończył kształcenie w branżowej szkole I stopnia jako absolwent gimnazjum – w 2022 r. nie musisz przystępować do egzaminu z jednego przedmiotu na poziomie rozszerzonym, pod warunkiem że już posiadasz dyplom potwierdzający kwalifikacje zawodowe lub dyplom zawodowy w zawodzie nauczonym na poziomie technika albo posiadasz dokumenty, które uprawniają Cię do uzyskania takiego dyplomu.

Wybierz jedną z dostępnych opcji

 Jeżeli odpowiednie dokumenty uzyskasz przed 20 kwietnia 2022 r., możesz złożyć do dyrektora szkoły pisemną informację o rezygnacji z przystąpienia do egzaminu z przedmiotu dodatkowego na poziomie rozszerzonym.

8. Zaznaczyć checkbox ¹⁰ wyrażając zgody i oświadczenia.


Zgody i oświadczenia

- Oświadczam, że podane dane teleadresowe umożliwiają kontakt ze mną.
- Oświadczam, że jestem świadomy(-a), że podane dane osobowe będą przetwarzane dla celów związanych z przeprowadzeniem egzaminu maturalnego oraz procesem rekrutacji na studia.
(Na podstawie art. 6 ust. 1 pkt A Rozporządzenia Parlamentu Europejskiego i Rady (UE) 2016/679 z 27 kwietnia 2016 r. w sprawie ochrony osób fizycznych w związku z przetwarzaniem danych osobowych i w sprawie swobodnego przepływu takich danych oraz uchylenia dyrektywy 95/46/WE).
- Oświadczam, że zapoznałem (-łam) się z zasadami wnoszenia opłaty za egzamin maturalny. Zasady: [link](#)
- Zobowiązuję się do dołączenia kserokopii dowodu wniesienia opłaty do 7 marca 2022 r. (jeżeli dotyczy)
- Zamierzam złożyć wniosek o przystąpienie do egzaminu maturalnego w warunkach lub formie dostosowanych do mojej niepełnosprawności.

9. W celu dodania załącznika kliknąć *Dodaj załącznik* ¹¹.


10. Po prawidłowym uzupełnieniu całego formularza, należy kliknąć aktywny przycisk *Dalej* ¹².

Załączniki w formie elektronicznej

- Kserokopia dowodu wniesienia opłaty (jeżeli dotyczy) [Dodaj załącznik](#) 

Załączniki składane w szkole w formie papierowej

- Dokumenty potwierdzające uprawnienia do uzyskania dyplomu w zawodzie nauczonym na poziomie technika
- Orzeczenie o potrzebie kształcenia specjalnego lub
- Dokumenty (inne niż orzeczenie) uprawniające do dostosowania warunków lub formy przeprowadzania egzaminu maturalnego

 Oryginały dokumentów należy złożyć do dyrektora szkoły w obowiązujących terminach.

ANULUJ

DALEJ

11. W celu przestania złożonej e-deklaracji, należy wprowadzić hasło (to samo które jest używane do zalogowania w systemie ZIU) ¹³.

i Oryginały dokumentów należy złożyć do dyrektora szkoły w obowiązujących terminach.

i Jak wypełnisz i złożysz tę deklarację – zobaczysz status „Złożona”. To oznacza, że dyrektor szkoły/OKE otrzymał już Twoją deklarację i będzie sprawdzał jej poprawność. Deklarację ze statusem „złożona” możesz edytować.

Po zaakceptowaniu deklaracji przez dyrektora, do którego ją złożyłeś, deklaracja będzie miała status „Przyjęta”. Zmiany w deklaracji o takim statusie może wprowadzić już tylko dyrektor podmiotu, do którego została złożona deklaracja.

i Obowiązek informacyjny wynikający z art. 13 i 14 Rozporządzenia Parlamentu Europejskiego i Rady (UE) 2016/679 z 27 kwietnia 2016 r. w sprawie ochrony osób fizycznych w związku z przetwarzaniem danych osobowych i w sprawie swobodnego przepływu takich danych oraz uchylenia dyrektywy 95/46/WE, w zakresie przeprowadzania egzaminu maturalnego, zgodnie z przepisami ustawy o systemie oświaty oraz aktami wykonawczymi wydanymi na jej podstawie, został spełniony poprzez zamieszczenie klauzuli informacyjnej na stronie internetowej właściwej okręgowej komisji egzaminacyjnej.

Hasło *

Pole nie może być puste

WSTECZ

WYŚLIJ

12. Pojawi się potwierdzenie złożenia deklaracji, którą należy **wydrukować** klikając **Wydrukuj** ¹³, a następnie podpisać i dostarczyć dyrektorowi swojej macierzystej szkoły.

ZIU

WYNIKI

DEKLARACJA

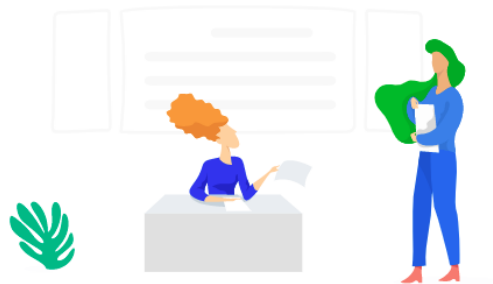
KONTO

PAWBAN1

PAWBAN1

Deklaracja

ZIU / DEKLARACJA



Twoja deklaracja maturalna została złożona.

Aby zakończyć proces musisz wydrukować tę deklarację i zanieść do swojego dyrektora szkoły.

WYDRUKUJ

Wydrukuj później

Paweł Marek Banaś
Pesel: 91072653713 ur. 26.07.1991
Szkolne 5, 31-878 Kraków
tel. 111222333, e-mail: pawelmarekbanas@wp.pl

Deklaracja przystąpienia do egzaminu maturalnego w 2021 r.

Oświadczam, że jestem uczniem szkoły (II LICEUM OGÓLNOKSZTAŁCĄCE IM. HETMANA JANA ZAMOYSKIEGO W LUBLINIE ul. Ogrodowa 16, 20-075 Lublin) oraz deklaruję przystąpienie do poniższych egzaminów:

Egzaminy obowiązkowe:

- język polski poziom podstawowy
- język włoski poziom podstawowy
- matematyka poziom podstawowy

Egzaminy dodatkowe:

Posiadam dyplom potwierdzający kwalifikacje zawodowe.

Zgody i oświadczenia:

- Oświadczam, że podane dane teleadresowe umożliwiają kontakt ze mną
- Oświadczam, że jestem świadomy(-a), że podane dane osobowe będą przetwarzane dla celów związanych z przeprowadzeniem egzaminu maturalnego oraz procesem rekrutacji na studia.
(Na podstawie art. 6 ust. 1 pkt A Rozporządzenia Parlamentu Europejskiego i Rady (UE) 2016/679 z 27 kwietnia 2016 r. w sprawie ochrony osób fizycznych w związku z przetwarzaniem danych osobowych i w sprawie swobodnego przepływu takich danych oraz uchylenia dyrektywy 95/46/WE).
- Oświadczam, że zapoznałem (-łam) się z zasadami wnoszenia opłaty za egzamin maturalny
- Zobowiązuję się do dołączenia kserokopii dowodu wniesienia opłaty do 7 marca 2022 r. (jeżeli dotyczy)
- Zamierzam złożyć wniosek o przystąpienie do egzaminu maturalnego w warunkach lub formie dostosowanych do mojej niepełnosprawności.

.....
miejsowość, data

.....
podpis składającego
deklarację

.....
data, podpis i pieczęć
przyjmującego deklarację

Obowiązek informacyjny wynikający z art. 13 i 14 Rozporządzenia Parlamentu Europejskiego i Rady (UE) 2016/679 z 27 kwietnia 2016 r. w sprawie ochrony osób fizycznych w związku z przetwarzaniem danych osobowych i w sprawie swobodnego przepływu takich danych oraz uchylenia dyrektywy 95/46/WE, w zakresie przeprowadzania egzaminu maturalnego, zgodnie z przepisami ustawy o systemie oświaty oraz aktami wykonawczymi wydanymi na jej podstawie, został spełniony poprzez zamieszczenie klauzuli informacyjnej na stronie internetowej właściwej okręgowej komisji egzaminacyjnej.

Uzupełnianie deklaracji w przypadku Absolwenta

1. W przypadku absolwenta uzupełnić dane podstawowe zaznaczając *Absolwent* ¹.
2. Wybrać z listy podejście do egzaminu ² oraz wpisać rok ukończenia szkoły ³.
3. Jeśli zdający należy do oddziału dwujęzycznego, zaznaczyć checkbox ⁴ oraz z rozwijalnej listy wybrać rodzaj drugiego języka nauczania ⁵ oraz język nauczania ⁶.

Dane podstawowe ¹

Uczeń Absolwent

Typ zdającego *

Absolwent szkoły ²

Wybierz podejście do egzaminu * ³

Rok ukończenia szkoły *

PODMIOT
II LICEUM OGÓLNOKSZTAŁCĄCE IM. HETMANA JANA ZAMOYSKIEGO W LUBLINIE,
ul. Ogrodowa 16, 20-075 Lublin

Zaznacz jeżeli uczęszczałeś do klasy: dwujęzycznej, z językiem mniejszości narodowej, z językiem mniejszości etnicznej lub z językiem regionalnym

Drugi język nauczania

język obcy nowożytny ⁵ Język nauczania ⁶

4. Uzupełnić pola dotyczące egzaminów obowiązkowych.
5. Jeśli absolwent przystępuje do wybranych egzaminów w części pisemnej oraz ustnej zaznaczyć checkbox ⁷.
6. Następnie uzupełnić formularz dotyczący egzaminów dodatkowych, wybierając z listy dany egzamin i kliknąć przycisk *Dodaj* ⁸.
7. W celu usunięcia egzaminu dodatkowego, kliknąć ⁹.

Egzaminy obowiązkowe ⁷

język polski poziom podstawowy ⁷

język polski ustny

język obcy nowożytny ⁵

matematyka poziom podstawowy

Egzaminy dodatkowe

biologia poziom rozszerzony ⁹

Wybierz ⁸ DODAJ

13. W przypadku ucznia 4-letniego technikum (z lat 2006-2022) albo branżowej szkoły II stopnia, który ukończył kształcenie w branżowej szkole I stopnia jako absolwent gimnazjum – w 2022r. nie musi przystępować do egzaminu z jednego przedmiotu na poziomie rozszerzonym, pod warunkiem posiadania dyplomu potwierdzającego kwalifikacje zawodowe lub dyplom zawodowy w zawodzie nauczonym na poziomie technika albo dokument, który uprawnia do uzyskania takiego dyplomu.

Należy zaznaczyć checkbox ¹⁰, a następnie z listy wybrać posiadany dokument ¹¹.

10

Zaznacz jeżeli jesteś uczniem lub absolwentem 4-letniego technikum (z lat 2006–2022) albo uczniem branżowej szkoły II stopnia, który ukończył kształcenie w branżowej szkole I stopnia jako absolwent gimnazjum – w 2022 r. nie musisz przystępować do egzaminu z jednego przedmiotu na poziomie rozszerzonym, pod warunkiem że już posiadasz dyplom potwierdzający kwalifikacje zawodowe lub dyplom zawodowy w zawodzie nauczonym na poziomie technika albo posiadasz dokumenty, które uprawniają Cię do uzyskania takiego dyplomu.

Wybierz jedną z dostępnych opcji

11

 Jeżeli odpowiednie dokumenty uzyskasz przed 20 kwietnia 2022 r., możesz złożyć do dyrektora szkoły pisemną informację o rezygnacji z przystąpienia do egzaminu z przedmiotu dodatkowego na poziomie rozszerzonym.

14. Zaznaczyć checkbox ¹² wyrażając zgody i oświadczenia.

Zgody i oświadczenia

12


- Oświadczam, że podane dane teleadresowe umożliwią kontakt ze mną.
- Oświadczam, że jestem świadomy(-a), że podane dane osobowe będą przetwarzane dla celów związanych z przeprowadzeniem egzaminu maturalnego oraz procesem rekrutacji na studia.
(Na podstawie art. 6 ust. 1 pkt A Rozporządzenia Parlamentu Europejskiego i Rady (UE) 2016/679 z 27 kwietnia 2016 r. w sprawie ochrony osób fizycznych w związku z przetwarzaniem danych osobowych i w sprawie swobodnego przepływu takich danych oraz uchylenia dyrektywy 95/46/WE).
- Oświadczam, że zapoznałem (-łam) się z zasadami wnoszenia opłaty za egzamin maturalny. Zasady: [link](#)
- Zobowiązuję się do dołączenia kserokopii dowodu wniesienia opłaty do 7 marca 2022 r. (jeżeli dotyczy)
- Zamierzam złożyć wniosek o przystąpienie do egzaminu maturalnego w warunkach lub formie dostosowanych do mojej niepełnosprawności.

15. W celu dodania załącznika kliknąć *Dodaj załącznik* ¹³.

16. Po prawidłowym uzupełnieniu całego formularza, należy kliknąć aktywny przycisk


Dalej ¹⁴.

Załączniki w formie elektronicznej

- Kserokopia dowodu wniesienia opłaty (jeżeli dotyczy) [Dodaj załącznik](#) 

Załączniki składane w szkole w formie papierowej

- Dokumenty potwierdzające uprawnienia do uzyskania dyplomu w zawodzie nauczonym na poziomie technika
- Orzeczenie o potrzebie kształcenia specjalnego lub
- Dokumenty (inne niż orzeczenie) uprawniające do dostosowania warunków lub formy przeprowadzania egzaminu maturalnego

 Oryginały dokumentów należy złożyć do dyrektora szkoły w obowiązujących terminach.

ANULUJ

DALEJ

17. W celu przestania złożonej e-deklaracji, należy wprowadzić hasło (to samo które jest używane do zalogowania w systemie ZIU) ¹⁵.

i Oryginały dokumentów należy złożyć do dyrektora szkoły w obowiązujących terminach.

i Jak wypełnisz i złożysz tę deklarację – zobaczysz status „Złożona”. To oznacza, że dyrektor szkoły/OKE otrzymał już Twoją deklarację i będzie sprawdzał jej poprawność. Deklarację ze statusem „złożona” możesz edytować.

i Po zaakceptowaniu deklaracji przez dyrektora, do którego ją złożyłeś, deklaracja będzie miała status „Przyjęta”. Zmiany w deklaracji o takim statusie może wprowadzić już tylko dyrektor podmiotu, do którego została złożona deklaracja.

i Obowiązek informacyjny wynikający z art. 13 i 14 Rozporządzenia Parlamentu Europejskiego i Rady (UE) 2016/679 z 27 kwietnia 2016 r. w sprawie ochrony osób fizycznych w związku z przetwarzaniem danych osobowych i w sprawie swobodnego przepływu takich danych oraz uchylenia dyrektywy 95/46/WE, w zakresie przeprowadzania egzaminu maturalnego, zgodnie z przepisami ustawy o systemie oświaty oraz aktami wykonawczymi wydanymi na jej podstawie, został spełniony poprzez zamieszczenie klauzuli informacyjnej na stronie internetowej właściwej okręgowej komisji egzaminacyjnej.

Hasło *

Pole nie może być puste

WSTECZ

WYŚLIJ

18. Pojawi się potwierdzenie złożeniu deklaracji, którą należy **wydrukować** klikając **Wydrukuj** ¹⁶, a następnie podpisać i dostarczyć dyrektorowi swojej macierzystej szkoły.



WYNIKI

DEKLARACJA

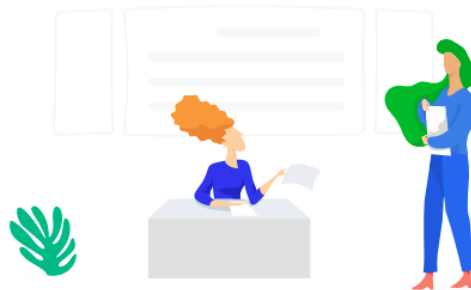
KONTO



MONBIL4

Deklaracja

ZIU / DEKLARACJA



Twoja deklaracja maturalna została złożona.

Aby zakończyć proces musisz wydrukować tę deklarację i zanieść do swojego dyrektora szkoły.

WYDRUKUJ

Wydrukuj później

Monika Jadwiga Biłska
Pesel: 03322096928 ur. 20.12.2003
Szkolne 2, 31-878 Szkolne
tel. 123456789, e-mail: monikajadwigabilska@wp.pl

Deklaracja przystąpienia do egzaminu maturalnego w 2021 r.

Oświadczam, że jestem absolwentem szkoły (II LICEUM OGÓLNOKSZTAŁCĄCE IM. HETMANA JANA ZAMOYSKIEGO W LUBLINIE ul. Ogrodowa 16, 20-075 Lublin) z 2000 roku, pierwszy raz przystępuje do egzaminów dojrzałości oraz deklaram przystąpienie do poniższych egzaminów:

Egzaminy obowiązkowe:

- język polski poziom podstawowy
- język włoski poziom podstawowy oraz język włoski ustny
- matematyka poziom podstawowy

Egzaminy dodatkowe:

Posiadam dyplom potwierdzający kwalifikacje zawodowe.

Zgody i oświadczenia:

- Oświadczam, że podane dane teleadresowe umożliwiają kontakt ze mną
- Oświadczam, że jestem świadomy(-a), że podane dane osobowe będą przetwarzane dla celów związanych z przeprowadzeniem egzaminu maturalnego oraz procesem rekrutacji na studia.
(Na podstawie art. 6 ust. 1 pkt A Rozporządzenia Parlamentu Europejskiego i Rady (UE) 2016/679 z 27 kwietnia 2016 r. w sprawie ochrony osób fizycznych w związku z przetwarzaniem danych osobowych i w sprawie swobodnego przepływu takich danych oraz uchylenia dyrektywy 95/46/WE).
- Oświadczam, że zapoznałem (-łam) się z zasadami wnoszenia opłaty za egzamin maturalny
- Zobowiązuję się do dołączenia kserokopii dowodu wniesienia opłaty do 7 marca 2022 r. (jeżeli dotyczy)
- Zamierzam złożyć wniosek o przystąpienie do egzaminu maturalnego w warunkach lub formie dostosowanych do mojej niepełnosprawności.

.....
miejsowość, data

.....
podpis składającego
deklarację

.....
data, podpis i pieczęć
przyjmującego deklarację

Obowiązek informacyjny wynikający z art. 13 i 14 Rozporządzenia Parlamentu Europejskiego i Rady (UE) 2016/679 z 27 kwietnia 2016 r. w sprawie ochrony osób fizycznych w związku z przetwarzaniem danych osobowych i w sprawie swobodnego przepływu takich danych oraz uchylenia dyrektywy 95/46/WE, w zakresie przeprowadzania egzaminu maturalnego, zgodnie z przepisami ustawy o systemie oświaty oraz aktami wykonawczymi wydanymi na jej podstawie, został spełniony poprzez zamieszczenie klauzuli informacyjnej na stronie internetowej właściwej okręgowej komisji egzaminacyjnej.