

## Uzupełnianie deklaracji w przypadku Absolwenta

1. W przypadku absolwenta uzupełnić dane podstawowe zaznaczając opcję *Absolwent*<sup>1</sup>, a następnie wybrać odpowiedni *Typ zdającego*<sup>2</sup>.
2. Wybrać z listy podejście do egzaminu<sup>3</sup> oraz wpisać rok ukończenia szkoły<sup>4</sup>.
3. Wybrać z listy właściwy typ szkoły<sup>5</sup>.
4. Jeśli zdający należał do oddziału dwujęzycznego, zaznaczyć checkbox <sup>6</sup> oraz z rozwijalnej listy wybrać rodzaj drugiego języka nauczania<sup>7</sup> oraz język nauczania<sup>8</sup>.
5. Z rozwijalnej listy wybrać rodzaj deklaracji<sup>9</sup>.

Dane podstawowe

Uczeń  Absolwent

Typ zdającego \*

Absolwent szkoły (poprzednich lat) ▼

Wybierz podejście do egzaminu \* ▼

Rok ukończenia szkoły \* ▼

Dodatkowe informacje o typie ukończonej szkoły \* ▼

PODMIOT

LICEUM OGÓLNOKSZTAŁCĄCE NR 200,  
os. Szkolne 37, 31-978 Kraków

Zaznacz jeżeli uczęszczałeś do klasy: dwujęzycznej, z językiem mniejszości narodowej, z językiem mniejszości etnicznej lub z językiem regionalnym

Drugi język nauczania

język obcy nowożytny ▼ Język nauczania ▼

Rodzaj deklaracji ▼

[Informacje dotyczące wyboru właściwej formuły egzaminu maturalnego](#)

Rodzaj deklaracji ▼

Egzaminy obowiązkowe

Egzaminy dodatkowe

Wybór właściwego rodzaju deklaracji ułatwia tabela, dostępna pod adresem:  
<https://cke.gov.pl/egzamin-maturalny/egzamin-maturalny-w-formule-2023/harmonogram-komunikaty-i-informacje/rok-szkolny-2023-2024/>

Typ szkoły, którą ukończyłeś (-łaś):	4-letnie LO albo szkoła artystyczna realizująca program 4-letniego LO	5-letnie technikum	3-letnie LO albo szkoła artystyczna realizująca program 3-letniego LO	4-letnie technikum	branżowa szkoła II stopnia na podbudowie 8-letniej szkoły podstawowej	branżowa szkoła II stopnia na podbudowie gimnazjum	ponadpodstawowa szkoła średnia (sprzed 2005 r.)	LO ukończone eksternistycznie lub plan ukończenia LO eksternistycznie w 2024 r.	szkoła ukończona za granicą (bez uprawnień do studiowania w Polsce)	liceum uzupełniające, liceum profilowane, technikum uzupełniające dla młodzieży (po 2005 r.)
Opis Twojej sytuacji:	1	2	3	4	5	6	7	8	9	10
Przystępuję do egzaminu maturalnego po raz pierwszy.	Formuła 2023	Formuła 2023	Formuła 2015	Formuła 2015	Formuła 2023	Formuła 2015	Formuła 2023	Formuła 2015** Formuła 2023**	Formuła 2023	Formuła 2015
Przystępuję już do egzaminu maturalnego.	Formuła 2023	---	Formuła 2015	Formuła 2015	---	Formuła 2015	Formuła 2015* Formuła 2023*	Formuła 2015** Formuła 2023**	Formuła 2015*** Formuła 2023***	Formuła 2015

\* Absolwenci ponadpodstawowej szkoły średniej przystępują do egzaminu maturalnego w Formule 2023, z wyjątkiem absolwentów, którzy przystąpili do egzaminu maturalnego po raz pierwszy w latach 2019–2022, ale nie uzyskali świadectwa dojrzałości – ci absolwenci przystępują do egzaminu w Formule 2015.  
 \*\* Osoby, które uzyskały lub uzyskają świadectwo ukończenia 4-letniego LO na podstawie egzaminów eksternistycznych, przystępują do egzaminu w Formule 2023. Osoby, które uzyskały świadectwo ukończenia 3-letniego LO na podstawie egzaminów eksternistycznych, przystępują do egzaminu w Formule 2015.  
 \*\*\* Jeżeli zdający przystąpił do egzaminu maturalnego po raz pierwszy w 2023 r. (w Formule 2023), przystępując do egzaminu maturalnego ponownie w 2024 r., również przystępuje do egzaminu w Formule 2023. Jeżeli przed 2024 r. przystępował do egzaminu w Formule 2015 – w 2024 r. również przystępuje do egzaminu w Formule 2015.

- Uzupełnić pola dotyczące egzaminów obowiązkowych.
- Jeśli absolwent przystępuje do wybranych egzaminów w części pisemnej oraz/lub ustnej zaznaczyć checkbox  <sup>10</sup>.
- Następnie uzupełnić formularz dotyczący egzaminów dodatkowych (jeśli absolwent do nich przystępuje), wybierając z listy dany egzamin i klikając przycisk *Dodaj* <sup>11</sup>.
- W celu usunięcia egzaminu dodatkowego, kliknąć  <sup>12</sup>.

**10** →

Egzaminy obowiązkowe

język polski poziom podstawowy (E)

język polski ustny (E) **10** →

język angielski poziom podstawowy (E)

język angielski ustny (E)

matematyka poziom podstawowy (E)

Egzaminy dodatkowe

biologia poziom rozszerzony (E)  **12** →

---

chemia poziom rozszerzony (E)  **11** →


**DODAJ**

9. Jeżeli zdający nie musi przystąpić do egzaminu maturalnego z przedmiotu dodatkowego, ponieważ posiada dokumenty uprawniające do uzyskania tytułu technika, należy zaznaczyć checkbox  <sup>13</sup>, a następnie z listy wybrać posiadany dokument <sup>14</sup>.

13

Nie muszę przystępować do egzaminu maturalnego z przedmiotu dodatkowego, ponieważ posiadam dokumenty potwierdzające uprawnienia do uzyskania dyplomu w zawodzie nauczonym na poziomie technika:

Wybierz jedną z dostępnych opcji

 Jeżeli odpowiednie dokumenty uzyskasz przed 20 kwietnia 2023 r., możesz złożyć do dyrektora szkoły pisemną informację o rezygnacji z przystąpienia do egzaminu z przedmiotu dodatkowego na poziomie rozszerzonym.

14


10. Zaznaczyć checkbox  <sup>15</sup> wyrażając zgody i oświadczenia.

#### Zgody i oświadczenia

15



- Oświadczam, że podane dane teleadresowe umożliwiają kontakt ze mną.
- Oświadczam, że jestem świadomy(-a), że podane dane osobowe będą przetwarzane dla celów związanych z przeprowadzeniem egzaminu maturalnego oraz procesem rekrutacji na studia.  
(Na podstawie art. 6 ust. 1 pkt A Rozporządzenia Parlamentu Europejskiego i Rady (UE) 2016/679 z 27 kwietnia 2016 r. w sprawie ochrony osób fizycznych w związku z przetwarzaniem danych osobowych i w sprawie swobodnego przepływu takich danych oraz uchylenia dyrektywy 95/46/WE).
- Oświadczam, że zapoznałem (-łam) się z zasadami wnoszenia opłaty za egzamin maturalny. Zasady: [link](#)
- Oświadczam, że dołączę w wymaganym terminie potwierdzenie wpłaty za egzamin/egzamin (jeżeli dotyczy).
- Oświadczam, że zamierzam złożyć dokument potwierdzający uprawnienie do dostosowania warunków i/lub formy przeprowadzania egzaminu maturalnego.

11. W celu dodania załącznika kliknąć *Dodaj załącznik* <sup>16</sup>.

Usunięcie dodanego poprzednio załącznika jest możliwe po kliknięciu  <sup>17</sup>.

12. Po prawidłowym uzupełnieniu całego formularza, kliknąć aktywny przycisk *Dalej* <sup>18</sup>. Zweryfikować wszystkie wprowadzone dane w podsumowaniu i kliknąć *Wyślij* <sup>19</sup>.

#### Załączniki

- Dowód wniesienia opłaty (Jeżeli dotyczy) [Dodaj załącznik](#) 
- Dokumenty uprawniające do przeprowadzenia egzaminu maturalnego w warunkach i/lub formie dostosowanych do indywidualnych potrzeb [Test.pdf](#)    
np. Orzeczenie o potrzebie kształcenia specjalnego, orzeczenie o potrzebie indywidualnego nauczania, zaświadczenie lekarskie o stanie zdrowia, opinia o specyficznych trudnościach w uczeniu się.



 W przypadku konieczności załadowania więcej niż jednego pliku do danego załącznika, spakuj je w paczkę o formacie zip.

Oświadczam, że załączone dokumenty w wersji elektronicznej są zgodne z oryginałem.

ANULUJ

DALEJ

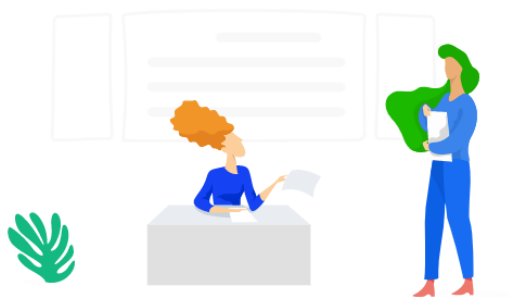
## Załączniki

- Dowód wniesienia opłaty (Jeżeli dotyczy) [Test.pdf](#) 
  - Dokumenty uprawniające do przeprowadzenia egzaminu maturalnego w warunkach i/lub formie dostosowanych do indywidualnych potrzeb [Test.pdf](#)   
np. Orzeczenie o potrzebie kształcenia specjalnego, orzeczenie o potrzebie indywidualnego nauczania, zaświadczenie lekarskie o stanie zdrowia, opinia o specyficznych trudnościach w uczeniu się.
- Oświadczam, że załączone dokumenty w wersji elektronicznej są zgodne z oryginałem.
- [WSTECZ](#) [WYŚLIJ](#)

13. Pojawi się potwierdzenie złożeniu deklaracji, którą można **wydrukować** klikając **Wydrukuj** <sup>20</sup>.

## Deklaracja

ZIU / DEKLARACJA



Twoja deklaracja maturalna została złożona.

[WYDRUKUJ](#)

[Wydrukuj później](#)

14. Złożoną deklarację maturalną można edytować do momentu zmiany statusu **Złożona**<sup>21</sup> na **Przyjęta**<sup>22</sup>.



Deklaracje

**Deklaracja maturalna** ZŁOŻONA  
Egzamin maturalny - Sesja główna 24.09.2023

21



Deklaracje

**Deklaracja maturalna** PRZYJĘTA  
Egzamin maturalny - Sesja główna 22.11.2023

22

