

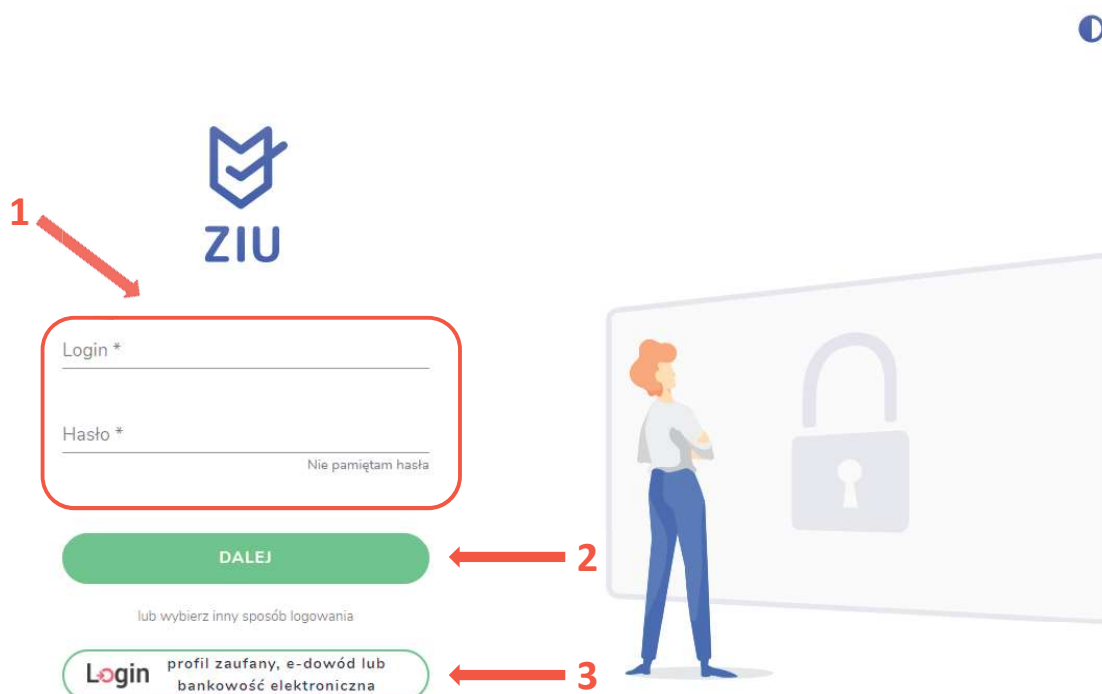
13. Składanie e-deklaracji przez zdających w ZIU

Aby złożyć e-deklarację w systemie ZIU należy:

1. Dyrektor szkoły przekazuje zdającym dane do logowania w serwisie ZIU, które zawierają informacje: *Login, Hasło, Data wygenerowania hasła, Adres serwisu*.

Artie Krang Zawada	S01	ZIU
Login: artzaw38	Hasło: 7yfn54piQDTS	
Data wygenerowania hasła: 17.06.2024 07:02:08		
Adres serwisu: https://ziu.gov.pl		

2. Wejść na stronę <https://ziu.gov.pl>, a następnie zalogować się wprowadzając login oraz hasło w odpowiednie pola ¹ i kliknąć przycisk *Dalej* ² lub wybrać inny sposób logowania: profil zaufany, e-dowód lub bankowość elektroniczną ³.



Wybierz sposób logowania

Bezpieczny i darmowy dostęp do usług publicznych

Profil Zaufany
Bezpłatne narzędzie, dzięki któremu załatwisz sprawy urzędowe online i podpiszesz dokumenty elektronicznie.

e-dowód
Dowód osobisty z warstwą elektroniczną. Użyj aplikacji mobilnej albo czytnika podłączonego do komputera.

mqielD

BOŚ BANK, Bank Polski, Bank Pekao, inteligo, BNP PARIBAS, Grupa BPS

3. W przypadku problemów z dostępem, upewnić się czy połączenie z Internetem działa poprawnie, a następnie, jeżeli zaistnieje taka konieczność, skorzystać z opcji odzyskiwania hasła (przycisk *Nie pamiętam hasła*) ⁴.

ZIU

Login *

Hasło *

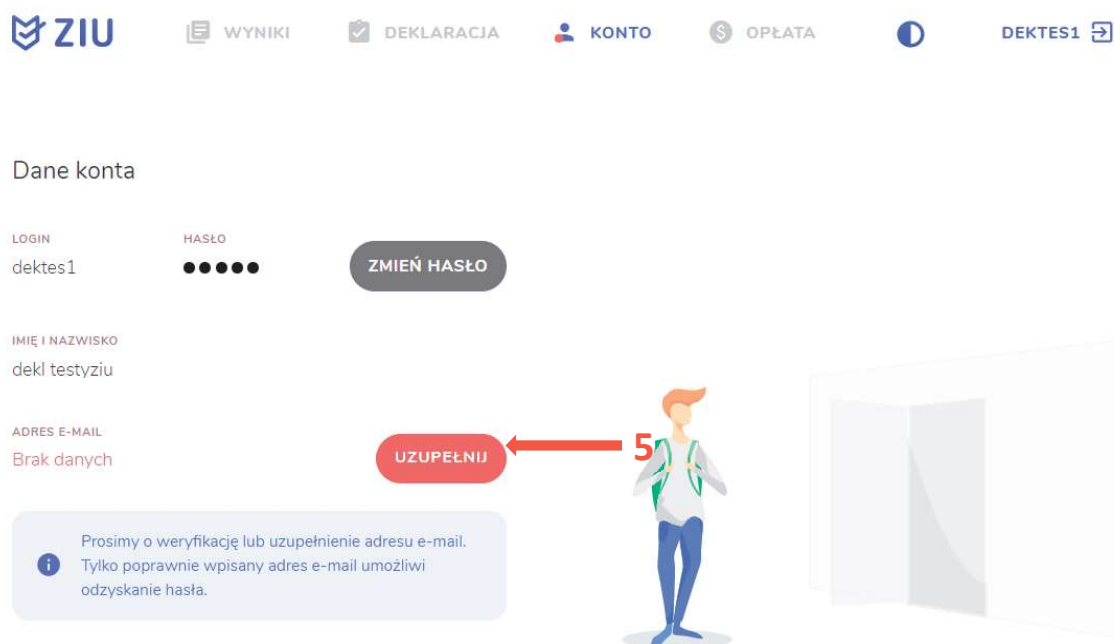
Nie pamiętam hasła **4**

DALEJ

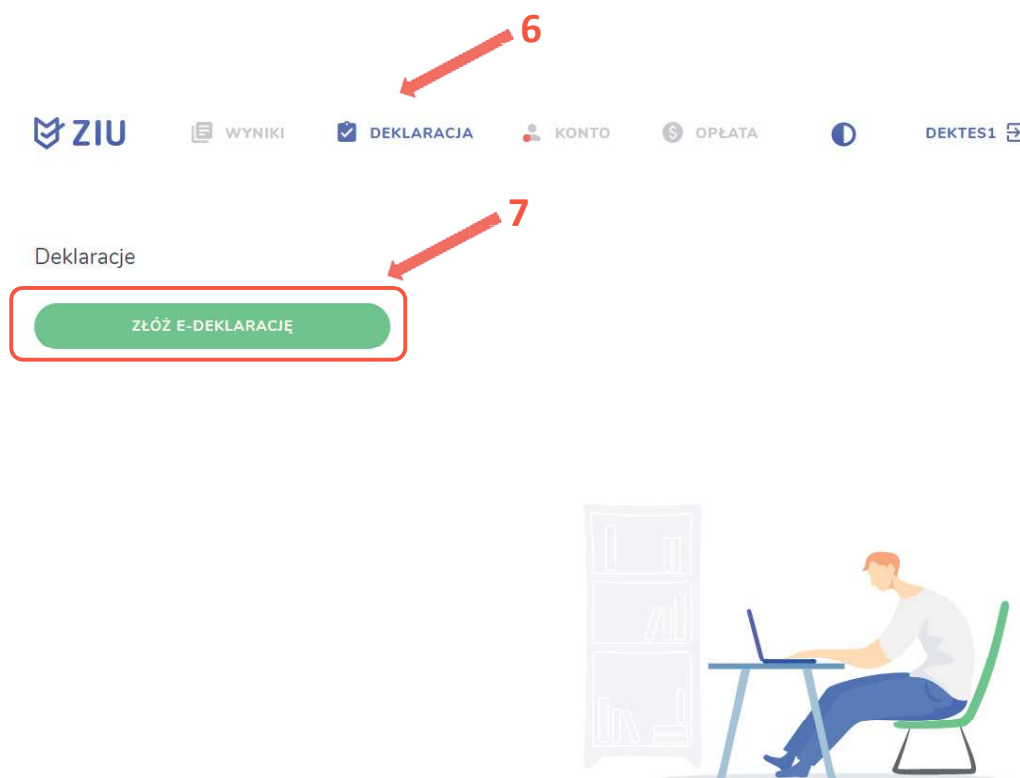
lub wybierz inny sposób logowania

Login profil zaufany, e-dowód lub bankowość elektroniczna

4. Po zalogowaniu, należy zweryfikować lub uzupełnić adres e-mail ⁵.



5. Po wybraniu zakładki *Deklaracja* ⁶, kliknąć *Złóż e-deklarację* ⁷.



6. Uzpełnić dane kontaktowe wpisując *Telefon*, *Email*, *Numer budynku*, *Kod pocztowy*, *Miejscowość* w polach wymaganych oraz opcjonalnie wprowadzić dane w polu *Ulica* oraz *Numer lokalu* ⁸.

ZIU WYNIKI DEKLARACJA KONTO OPŁATA DEKTES1

Deklaracja maturalna

ZIU / DEKLARACJA / DEKLARACJA MATURALNA

Deklaracja do: E-Deklaracja 2023

Dane osobowe

IMIĘ (IMIONA) I NAZWISKO PESEL
dekl testyziu 34061402161

Dane kontaktowe

Telefon * Email *

Ulica

Numer budynku * Numer lokalu

Kod pocztowy * Miejscowość *

Uczeń – absolwent tegoroczny, który zamierza przystąpić do egzaminu maturalnego bezpośrednio po ukończeniu szkoły.

Absolwent – absolwent z lat ubiegłych, który ukończył szkołę i po upływie danego czasu chce przystąpić do egzaminu maturalnego.

Uzupełnianie deklaracji w przypadku Ucznia

1. W przypadku ucznia uzupełnić dane podstawowe zaznaczając *Uczeń*¹.
2. Jeśli zdający należy do oddziału dwujęzycznego, zaznaczyć checkbox ² z rozwijalnej listy wybrać rodzaj drugiego języka nauczania³ oraz język nauczania⁴.
3. Z rozwijalnej listy wybrać rodzaj deklaracji⁵.

1

Dane podstawowe

2 Uczeń Absolwent

Zaznacz jeżeli uczęszczałeś do klasy: dwujęzycznej, z językiem mniejszości narodowej, z językiem mniejszości etnicznej lub z językiem regionalnym

Drugi język nauczania

język obcy nowożytny **3** Język nauczania **4**

Rodzaj deklaracji

Egzamin maturalny w formule 2023 **5**

4. Uzupełnić pola dotyczące egzaminów obowiązkowych.
5. Jeśli uczeń przystępuje do części ustnej egzaminu zaznaczyć checkbox ⁶.
6. Uzupełnić informacje dotyczące egzaminów dodatkowych, wybierając z listy dany egzamin, a następnie kliknąć przycisk *Dodaj*⁷.
7. W celu usunięcia wybranego poprzednio egzaminu dodatkowego, kliknąć ⁸.

Egzaminy obowiązkowe

język polski poziom podstawowy (M)

język angielski poziom podstawowy (M)

matematyka poziom podstawowy (M)

język polski ustny (M) **6**

język angielski ustny (M)

Egzaminy dodatkowe

biologia poziom rozszerzony (M) **8**

Wybierz **7**

8. Jeżeli zdający nie musi przystąpić do egzaminu maturalnego z przedmiotu dodatkowego, ponieważ posiada dokumenty uprawniające do uzyskania tytułu technika, należy zaznaczyć checkbox ⁹, a następnie z listy wybrać posiadany dokument ¹⁰.

9 Nie muszę przystępować do egzaminu maturalnego z przedmiotu dodatkowego, ponieważ posiadam dokumenty potwierdzające uprawnienia do uzyskania dyplomu w zawodzie nauczonym na poziomie technika:

Wybierz jedną z dostępnych opcji **10**

i Jeżeli odpowiednie dokumenty uzyskasz przed 20 kwietnia 2023 r., możesz złożyć do dyrektora szkoły pisemną informację o rezygnacji z przystąpienia do egzaminu z przedmiotu dodatkowego na poziomie rozszerzonym.

9. Zaznaczyć checkbox ¹¹ wyrażając zgody i oświadczenia.

Zgody i oświadczenia

11 Oświadczam, że podane dane teleadresowe umożliwiają kontakt ze mną.

Oświadczam, że jestem świadomy(-a), że podane dane osobowe będą przetwarzane dla celów związanych z przeprowadzeniem egzaminu maturalnego oraz procesem rekrutacji na studia.
(Na podstawie art. 6 ust. 1 pkt A Rozporządzenia Parlamentu Europejskiego i Rady (UE) 2016/679 z 27 kwietnia 2016 r. w sprawie ochrony osób fizycznych w związku z przetwarzaniem danych osobowych i w sprawie swobodnego przepływu takich danych oraz uchylenia dyrektywy 95/46/WE).

Oświadczam, że zapoznałem (-łam) się z zasadami wnoszenia opłaty za egzamin maturalny. Zasady: [link](#)

Oświadczam, że dołączę w wymaganym terminie potwierdzenie wpłaty za egzamin/egzamin (jeżeli dotyczy).

Oświadczam, że zamierzam złożyć dokument potwierdzający uprawnienie do dostosowania warunków i/lub formy przeprowadzania egzaminu maturalnego.

10. W celu dodania załącznika kliknąć *Dodaj załącznik* ¹².

11. Po prawidłowym uzupełnieniu całego formularza, należy kliknąć aktywny przycisk

Dalej ¹³.

Załączniki

- Dokumenty potwierdzające uprawnienia do uzyskania dyplomu w zawodzie nauczonym na poziomie technika

12

i W przypadku konieczności załadowania więcej niż jednego pliku do danego załącznika, spakuj je w paczkę o formacie zip.

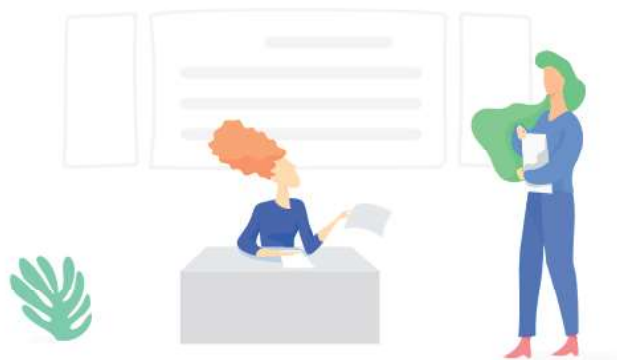
- Oświadczam, że załączone dokumenty w wersji elektronicznej są zgodne z oryginałem.

13

12. Pojawi się potwierdzenie złożenia deklaracji, którą można **wydrukować** klikając *Wydrukuj* ¹⁴.

Deklaracja

ZIU / DEKLARACJA



Twoja deklaracja maturalna została złożona.

14

WYDRUKUJ

Wydrukuj później